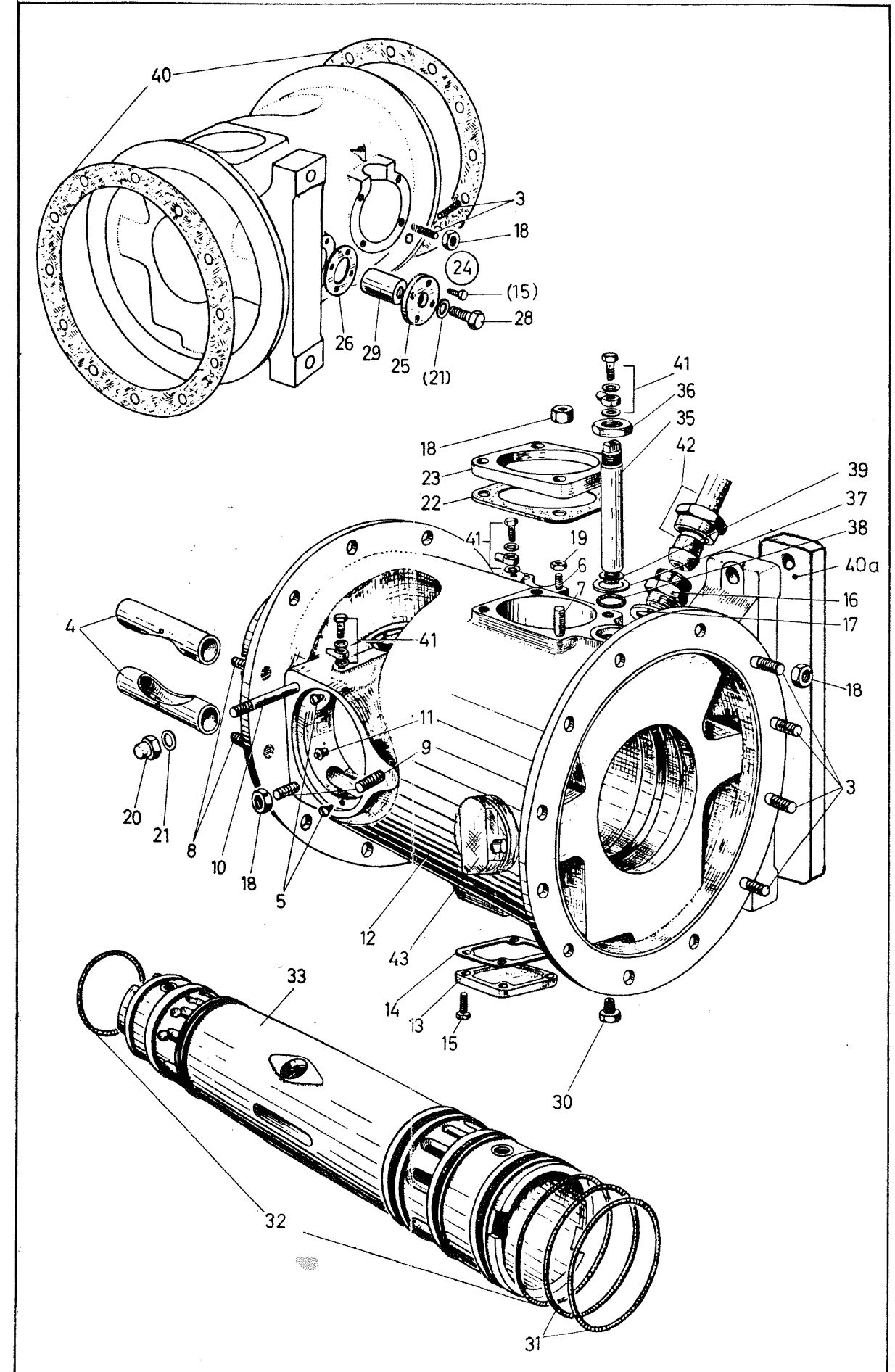


Pos.	Stck.	Norm	kg/Stck.	Ersatz-Teil-Nr.
1*	1	MOTORGEHÄUSE mit Einbauteilen, KS-Ausführung	114,000	1,00.20
2*	1	MOTORGEHÄUSE KS, kompl.	87,200	1,20.10
		(siehe Pos. 22)		1,10.02
		(" " 23)		1,10.03
3	9	Stiftschraube M 12 x 26	0,030	1,10.04
		(siehe Pos. 18)		1,10.05
		(" " 16)		1,10.06
		(" " 17)		1,10.07
4	(4)	Führungsbuchse für 1.20.11	0,400	1,10.08
5	(4)	Sicherungsschraube " 1.20.11	0,005	1,10.09
6	2	Stiftschraube M 8 x 20	0,015	1,10.12
7	4	" " M 12 x 22	0,030	1,10.13
8	2	" " M 12 x 32	0,035	1,10.14
9	2	" " M 12 x 35	0,040	1,10.15
10	1	" " M 12 x 90	0,085	1,10.16
11	(1)	Einsatzstück mit Stift für 1.20.11	0,005	1,10.17
12	1	Motorgehäuse KS-Ausführung mit Führungsbuchsen Pos. 4, Sicherungsschrauben Pos. 5 und Einsatzstück Pos. 11	86,500	1,20.11
13	1	Deckel	0,410	1,20.12
14	1	Dichtung	0,020	1,20.13
15	4	Sechskantschraube M 8 x 20	0,015	1,11.03
16	1	Schraubstutzen NW 20	0,140	1,10.06
17	1	Dichtring A 30 x 36 (Kupfer)	0,005	1,10.07
18	(34)	Sechskantmutter M 12	0,015	1,10.05
19	(2)	" " M 8	0,010	1,10.18
20	(1)	Hutmutter M 12	0,025	1,10.21
21	(1)	Dichtring A 12 x 18 (Kupfer)	0,002	1,11.05
22	1	Auspuffdichtung	0,025	1,10.02
23	1	Auspuff-Flansch für Rohr 95 x 3,5 " " 90 x 2	0,650 0,700	1,10.03 1,10.25
24	1	ZINKSCHUTZ kompl.	1,100	1,11.00
25	1	Flansch	0,375	1,11.01
26	1	Dichtung	0,010	1,11.02
(15)	4	Sechskantschraube M 8 x 20	0,015	1,11.03
28	1	Sechskantschraube M 12 x 30	0,050	1,11.04
(21)	1	Dichtring A 12 x 18 (Kupfer)	0,002	1,11.05
29	1	Zinkeinsatz	0,600	1,11.06
30	1	Verschlußschraube M 18 x 1,5	0,048	11.75.11
30 a*	1	Dichtring 18 x 22 (Kupfer)	0,003	14.25.02
31	2	O-Ring 129,54 x 5,33	0,015	1,13.02
32	2	O-Ring 139,3 x 5,7	0,020	1,13.03
33	1	Motorlaufbuchse K	23,500	1,13.11
34*	1	SCHMIERSTUTZEN kompl.	0,315	1,16.00
35	1	Schmierstutzen	0,260	1,16.01
36	1	Sechskantmutter M 20 x 1,5	0,035	1,16.02
37	1	Scheibe 21 x 35 x 3	0,015	1,16.03
38	1	O-Ring 20 x 6	0,003	1,16.04
39	1	Dichtring A 12 x 18 (Kupfer)	0,002	1,11.05
40	(2)	Gehäuseflansch=Dichtung	0,020	3,10.02
		(siehe Pos. 2)		1,20.10
		(" " 12)		1,20.11
		(" " 13)		1,20.12
		(" " 14)		1,20.13
40a		Holzbeilage	0,500	1,20.15
41		Anschlußteile der Schmierölleitung	siehe unter	13,00.00
42		Kühlwasserleitung zum Schauglas	" "	12,91.64
43		Kühlwasser-Temperaturüberwachung	" "	22,27.00

* in Abbildung nicht dargestellt



1,00.20
1,10.02
1,10.03
1,10.04
1,10.05
1,10.06
1,10.07
1,10.08
1,10.09
1,10.12
1,10.13
1,10.14
1,10.15
1,10.16
1,10.17
1,10.18
1,10.21
1,10.25
1,11.00
1,11.01
1,11.02
1,11.03
1,11.04
1,11.05
1,11.06
1,13.02
1,13.03
1,13.11
1,16.00
1,16.01
1,16.02
1,16.03
1,16.04
1,20.10
1,20.11
1,20.12
1,20.13
1,20.15

Zeichnung