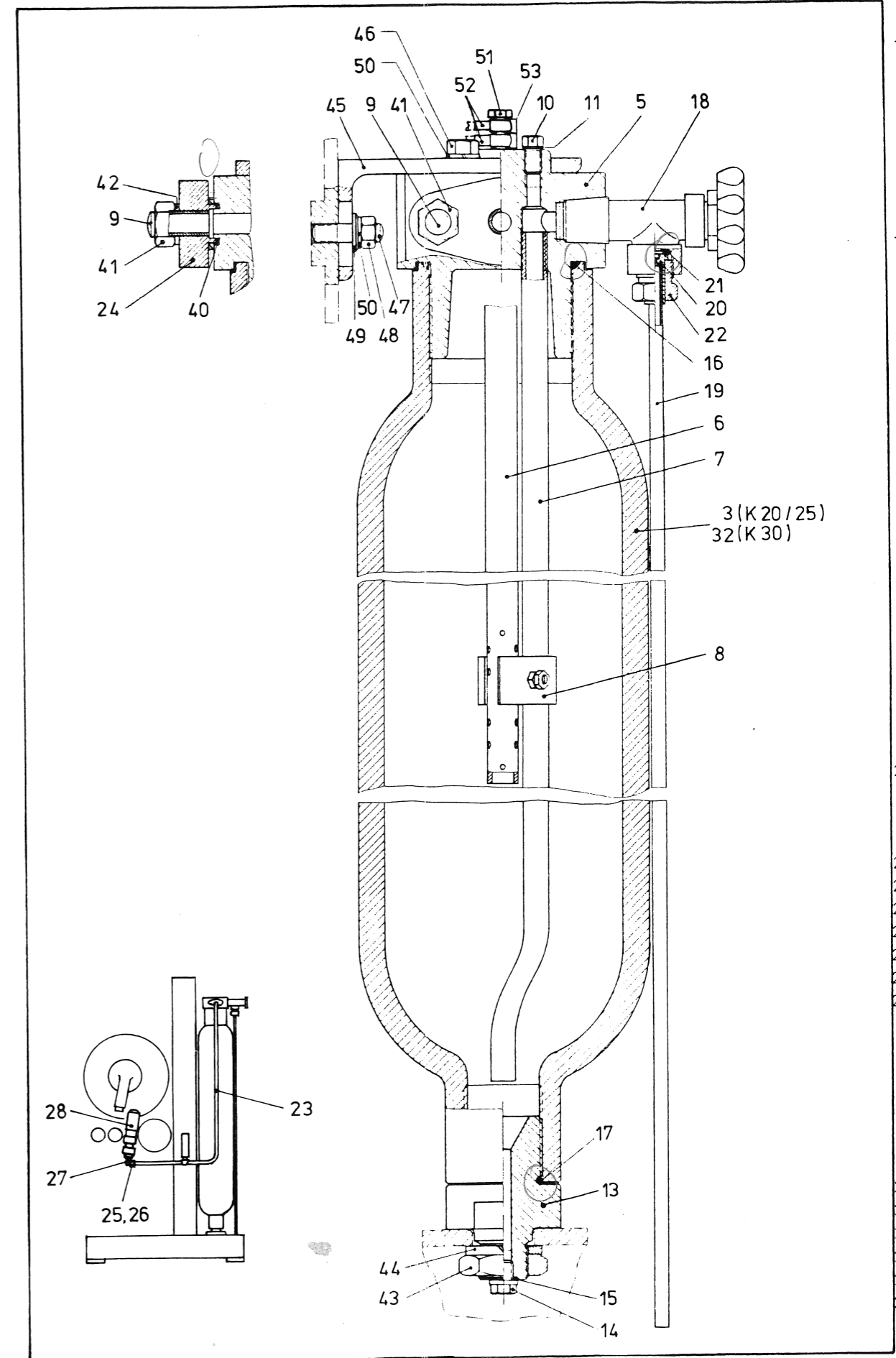


Pos.	Stück	Norm	nur für Typ	kg/Stück	Ersatzteil-Nr.
1*	1		K 20/25	52,000	27.04.35
2*	1		K 20/25	51,000	27.04.36
3	1		K 20/25	39,500	27.01.11
4*	1			10,000	27.01.15
5	1			8,150	27.01.16
6	1			0,630	27.01.22
7	1			1,050	27.01.23
8	1			0,155	27.01.24
9	4	DIN 939		0,075	27.01.25
10	1	DIN 961		0,022	27.01.26
11	1	DIN 7603		0,001	3.11.03
12*	1			1,400	27.01.30
13	1			1,380	27.01.31
14	1	DIN 910		0,022	27.01.32
15	1	DIN 7603		0,002	1.11.05
16	1			0,001	27.03.15
17	1			0,005	27.03.16
18	1	siehe unter			21.01.15
19	1			0,210	27.01.45
20	(1)			0,020	27.01.46
21	1			0,001	26.14.04
22	1			0,055	26.14.03
23	1				27.05.10
24	(1)				27.03.01
25	(1)				40.20.09
26	(1)				40.20.10
27	1				40.10.12
28		siehe unter			17.20.00
30*	1		K 30	58,000	27.04.37
31*	1		K 30	57,000	27.04.38
32	1		K 30	45,500	27.02.11
33*	X				diverse
34*	X				diverse
40	2			0,003	27.03.00
41	4	DIN 934		0,033	27.03.03
42	4	DIN 127		0,010	27.03.04
43	1	DIN 936		0,110	27.03.11
44	1	DIN 127		0,045	27.03.12
45	1			1,740	27.03.13
46	2	DIN 933		0,040	27.03.14
47	2	DIN 939		0,035	4.10.10
48	2	DIN 934		0,015	1.10.05
49	2	DIN 125		0,008	14.70.52
50	4	DIN 127		0,005	12.51.03
51	1			0,014	16.80.55
52	(2)			0,007	13.11.17
53	3	DIN 7603		0,001	5.11.03
		(siehe Pos. 16			27.03.15)
		" " 17			27.03.16)
		" " 1			27.04.35)
		" " 2			27.04.36)
		" " 30			27.04.37)
		" " 31			27.04.38)
		" " 23			27.05.10)
54*		Leitung vom Standrohr zum Regenerierungstopf	siehe unter		20.64.22



27.01.11  
27.01.20  
27.01.21  
27.01.22  
27.01.23  
27.01.24  
27.01.25  
27.01.26  
  
27.01.30  
27.01.31  
27.01.32  
  
27.01.45  
27.01.46  
27.01  
  
27.02.11  
  
27.03.02  
27.03.03  
27.03.04  
27.03.11  
27.03.12  
27.03.13  
27.03.14  
  
27.03.15)  
27.03.16)  
27.04.35)  
27.04.36)  
27.04.37)  
27.04.38)

\*) in Abbildung nicht dargestellt