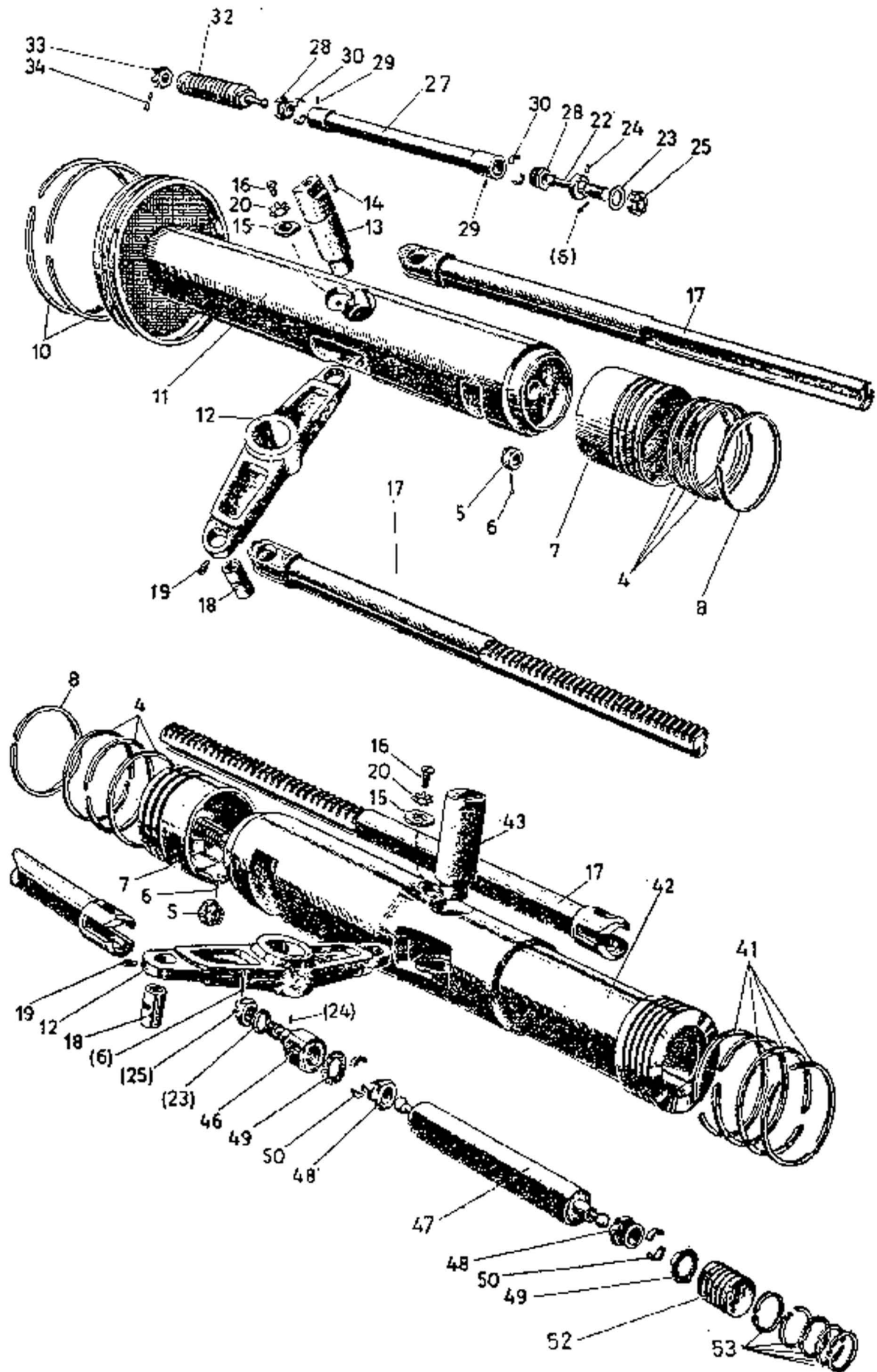


# Triebwerk\_K25



**Triebwerk**

\* in Abbildung nicht dargestellt

Pos.	Bezeichnung	NR.	
	Triebwerk für Typ K25 bestehend aus 2.00.41 und 2.00.42	2.00.40	
2*	Triebwerk SS kompl.	2.00.42	
3*	Motorkolben kompl.	2.10.20	
4	Kolbenring	2.10.12	
5	Kronenmutter M 16	2.10.14	
6	Splint 4 X 35	2.10.15	
7	Motorkolben mit Stiftschraube	2.10.21	
8	Chromring	2.10.23	
9*	Kolbenstange SS mit Verdichterkolben Stufe 1 kompl.	2.12.10	
10	Kolbenring Stufe 1	2.12.01	
11	Kolbenstange Stufe 1	2.12.02	
12	Traverse	2.13.01	
13	Traversenbolzen SS	2.13.02	
14	Passfeder A 5 X 5 X 20	2.13.03	
15	Sicherungsstück	2.13.04	
16	Senkschraube M8 X 12	2.13.05	
17	Zahnstange	2.13.06	
18	Zahnstangenbolzen	2.13.07	
19	Sicherungsschraube	2.13.08	
20	Zahnscheibe V 8,4	2.13.09	
21*	Kolbenstange Stufe 4 kompl.	2.15.00	
22	Kugelbolzen mit Zylinderstift Pos.24	2.15.01	
23	Dichtring 18 X 30 X 1	2.15.02	
24	Zylinderstift 4 X 8 für 2.15.01	2.15.03	
25	Kronenmutter M 16	2.15.04	
26	Splint 4 X 35	2.10.15	
27	Kolbenstange Stufe 4	2.15.06	
28	Hohlschraube	2.15.07	
29	Wurmschraube	2.15.08	
30	Druckring zweiteilig	2.15.09	
31*	Verdichterkolben Stufe 4 kompl. inkl. Pos. 32,33,34	2.46.00	
32	Kolbenring	für 2.46.00	2.46.04
33	Kronenmutter	für 2.46.00	2.16.06
34	Splint 2 X 22	für 2.46.00	2.16.07
35*	Triebwerk AS kompl.	2.00.42	
36*	Motorkolben kompl.	2.10.20	
37*	Kolbenstange AS mit Verdichterkolben Stufe 2 kompl.	2.22.00	



41	Kolbenring 105	2.22.01
42	Kolbenstange AS mit Verdichterkolben Stufe 2	2.22.03
43	Traversenbolzen AS	2.23.02
45*	Kolbenstange Stufe 3 kompl.	2.55.00
46	Kugelpfanne mit Zylinderstift Pos.24	2.25.01
(23)	Dichtring 18 X 30 X 1	2.15.02
(24)	Zylinderstift 4 X 8 für 2.25.01	2.15.03
(25)	Kronenmutter M 16	2.15.04
(6)	Splint 4 X 35	2.10.15
47	Kolbenstange Stufe 3	2.55.06
48	Hohlschraube	2.25.07
49	Sicherungsblech	2.25.08
50	Druckring zweiteilig	2.25.09
51*	Verdichterkolben Stufe 3 kompl.	2.56.00
52	Verdichterkolben stufe 3	2.56.01
53	Kolbenring	2.56.02

