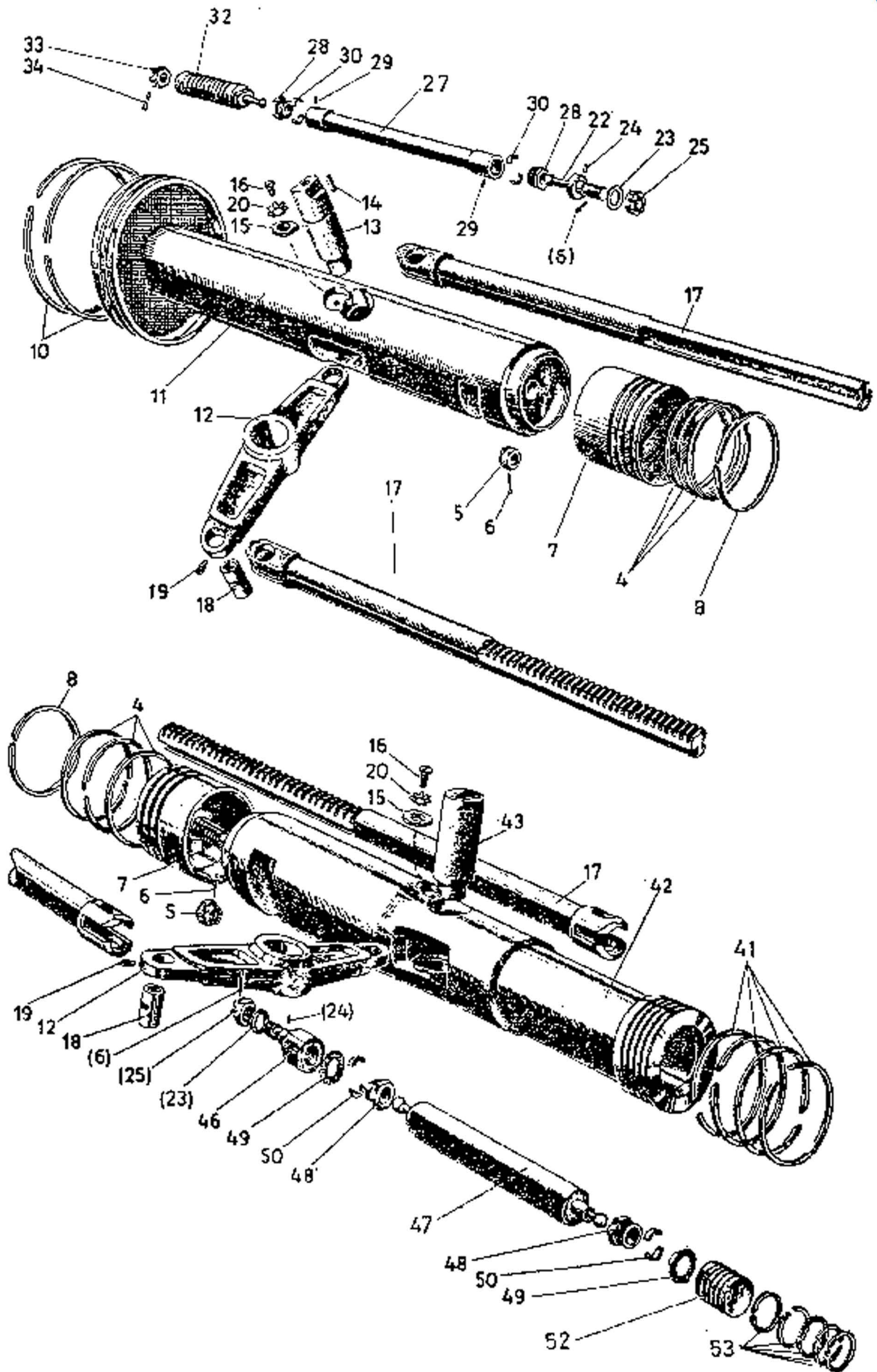


Triebwerk_K20



Triebwerk K20

* in Abbildung nicht dargestellt

Pos.	Bezeichnung	NR.
	Triebwerk für Typ K20 bestehend aus 2.00.21 und 2.00.22	2.00.20
2*	Triebwerk SS kompl.	2.00.21
3*	Motorkolben kompl.	2.10.20
4	Kolbenring	2.10.12
5	Kronenmutter M 16	2.10.14
6	Splint 4 X 35	2.10.15
7	Motorkolben mit Stiftschraube	2.10.21
8	Chromring	2.10.23
9*	Kolbenstange SS mit Verdichterkolben Stufe 1 kompl.	2.12.10
10	Kolbenring Stufe 1	2.12.01
11	Kolbenstange Stufe 1	2.12.02
12	Traverse	2.13.01
13	Traversenbolzen SS	2.13.02
14	Passfeder A 5 X 5 X 20	2.13.03
15	Sicherungsstück	2.13.04
16	Senkschraube M8 X 12	2.13.05
17	Zahnstange	2.13.06
18	Zahnstangenbolzen	2.13.07
19	Sicherungsschraube	2.13.08
20	Zahnscheibe V 8,4	2.13.09
21*	Kolbenstange Stufe 4 kompl.	2.15.00
22	Kugelbolzen mit Zylinderstift Pos.24	2.15.01
23	Dichtring 18 X 30 X 1	2.15.02
24	Zylinderstift 4 X 8 für 2.15.01	2.15.03
25	Kronenmutter M 16	2.15.04
26	Splint 4 X 35	2.10.15
27	Kolbenstange Stufe 4	2.15.06
28	Hohlschraube	2.15.07
29	Wurmschraube	2.15.08
30	Druckring zweiteilig	2.15.09
31*	Verdichterkolben Stufe 4 kompl. inkl. Pos. 32,33,34	2.16.00
32	Kolbenring	für 2.16.00
33	Kronenmutter	für 2.16.00
34	Splint 2 X 22	für 2.16.00
35*	Triebwerk AS kompl.	2.00.22
36*	Motorkolben kompl.	2.10.20



Triebwerk K20

* in Abbildung nicht dargestellt

Pos.	Bezeichnung	NR.
37*	Kolbenstange AS mit Verdichterkolben Stufe 2 kompl.	2.22.00
41	Kolbenring 105	2.22.01
42	Kolbenstange AS mit Verdichterkolben Stufe 2	2.22.03
43	Traversenbolzen AS	2.23.02
45*	Kolbenstange Stufe 3 kompl.	2.55.00
46	Kugelpfanne mit Zylinderstift Pos.24	2.25.01
(23)	Dichtring 18 X 30 X 1	2.15.02
(24)	Zylinderstift 4 X 8 für 2.25.01	2.15.03
(25)	Kronenmutter M 16	2.15.04
(6)	Splint 4 X 35	2.10.15
47	Kolbenstange Stufe 3	2.55.06
48	Hohlschraube	2.25.07
49	Sicherungsblech	2.25.08
50	Druckring zweiteilig	2.25.09
51*	Verdichterkolben Stufe 3 kompl.	2.26.00
52	Verdichterkolben stufe 3	2.26.01
53	Kolbenring	2.26.02

