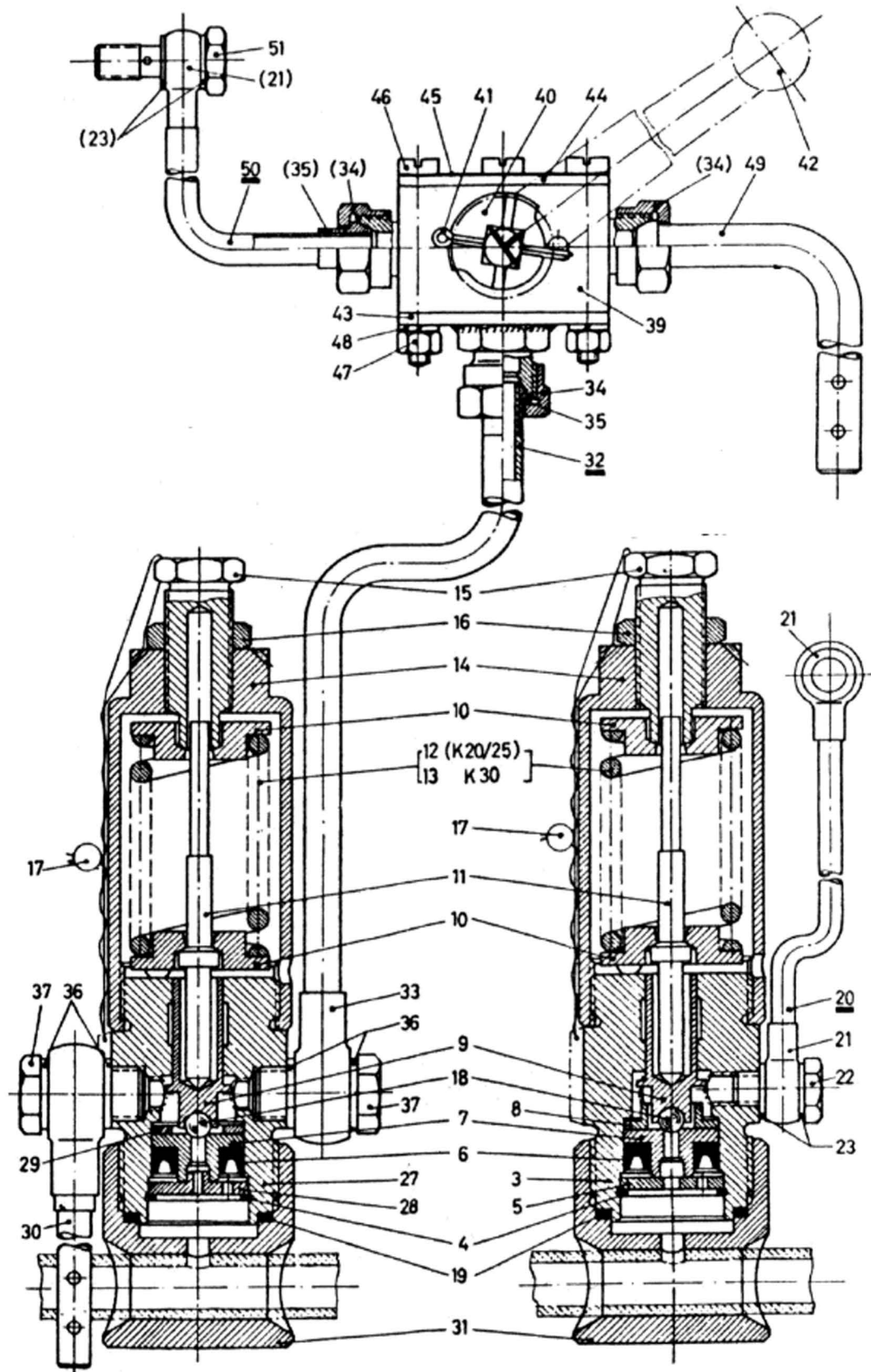


# ABSCHALTVENTIL UND ABBLASE-EINRICHTUNG



\* in Abbildung nicht dargestellt

Pos.	Bezeichnung	NR.
1	Abschaltventil bis 250bar mit Feder Pos. 12 K 20/25	16.20.00
	Abschaltventil bis 300bar mit Feder Pos. 13 K 30	16.21.00
3	Gehäuse	16.20.01
4	Sicherungsring 24 x 1,2	16.20.03
5	Scheibe	16.20.04
6	Nutringstulpe 10 x 22 x 6	16.20.05
7	Ventilsitz	16.20.06
8	Anschlagscheibe	16.20.07
9	Druckstück mit Kugel Pos. 18	16.20.08
10	Federteller	16.20.09
11	Druckstange	16.20.10
12	Feder bis 250bar für 16.20.00	16.10.12
13	Feder bis 300bar für 16.21.00	16.21.01
14	Federhaube	16.20.11
15	Druckschraube	16.20.12
16	Gegenmutter	16.10.15
17	Plombe mit Sicherungsdraht	16.10.16
18	Kugel für 16.20.08	16.20.14
19	Dichtring A 28 x 34 (Kupfer)	16.20.02
20	Ausschalt - Leitung kompl. mit Ringstücken Pos. 21	8.21.00
21	Ringstück für 8.21.00	13.11.17
22	Hohlschraube	13.11.19
23	Dichtring A 8 x 14 (Kupfer)	5.11.03
24	Abblase - Einrichtung für Leerlauf kompl.	16.80.00
25	Abblaseventil bis 250bar mit Feder Pos.12 K 20/25	16.80.10
	Abblaseventil bis 300bar mit Feder Pos.13 K 30	16.80.20
26*	Teile wie für Abschaltventil 16.20.00 bzw. 16.21.00 außer Pos. 3,5 u. 8	
	hierfür:	
27	Gehäuse	16.80.21
28	Drosselscheibe	16.80.22
29	Anschlagscheibe	16.80.23
30	Entlüftungsrohr kompl. mit Ringstück	16.80.31
31	Einschraubgehäuse (ohne eingelötete Rohrleitung 16 x 3)	12.92.35
32	Verbindungsleitung kompl. mit Pos. 33 bis Pos. 35	
	vom Abblaseventil zum Umschalhahn Länge 400 mm	16.80.32
	vom Abblaseventil zum Umschalhahn Länge 1400 mm	16.80.33



33	Ringstück für 16.80.32 u. 16.80.33	16.80.34
34	Überwurfmutter M 16 x 1,5 für 16.80.32 u. 16.80.33	3.10.10
35	Dichtkegel 6 x 8 für 16.80.32 u. 16.80.33	3.10.11
36	Dichtring A 12 x 18 (Kupfer)	1.11.05
37	Hohlschraube A 6	14.70.39
38*	Umschalhahn kompl. mit Befestigung	16.80.40
39	Umschalhahn mit Pos. 40 u. 41	16.80.41
40	Anschlagscheibe für 16.80.41	16.80.42
41	Splint 3 x 40 für 16.80.41	16.80.43
42	Kugelgriff	16.80.44
43	Anschlußplatte mit Anschlußnippel	16.80.45
44	Halteplatte	16.80.46
45	Bedienungsschild	16.80.47
46	Zylinderschraube	16.80.48
47	Sechskantmutter M 6	4.10.14
48	Federring A 6	12.91.53
49	Entlüftungsrohr mit Dichtkegel	16.80.49
50	Verbindungsleitung kompl. mit Pos. 34, 35, u. 21	16.80.51
51	Doppel - Hohlschraube	16.80.55

