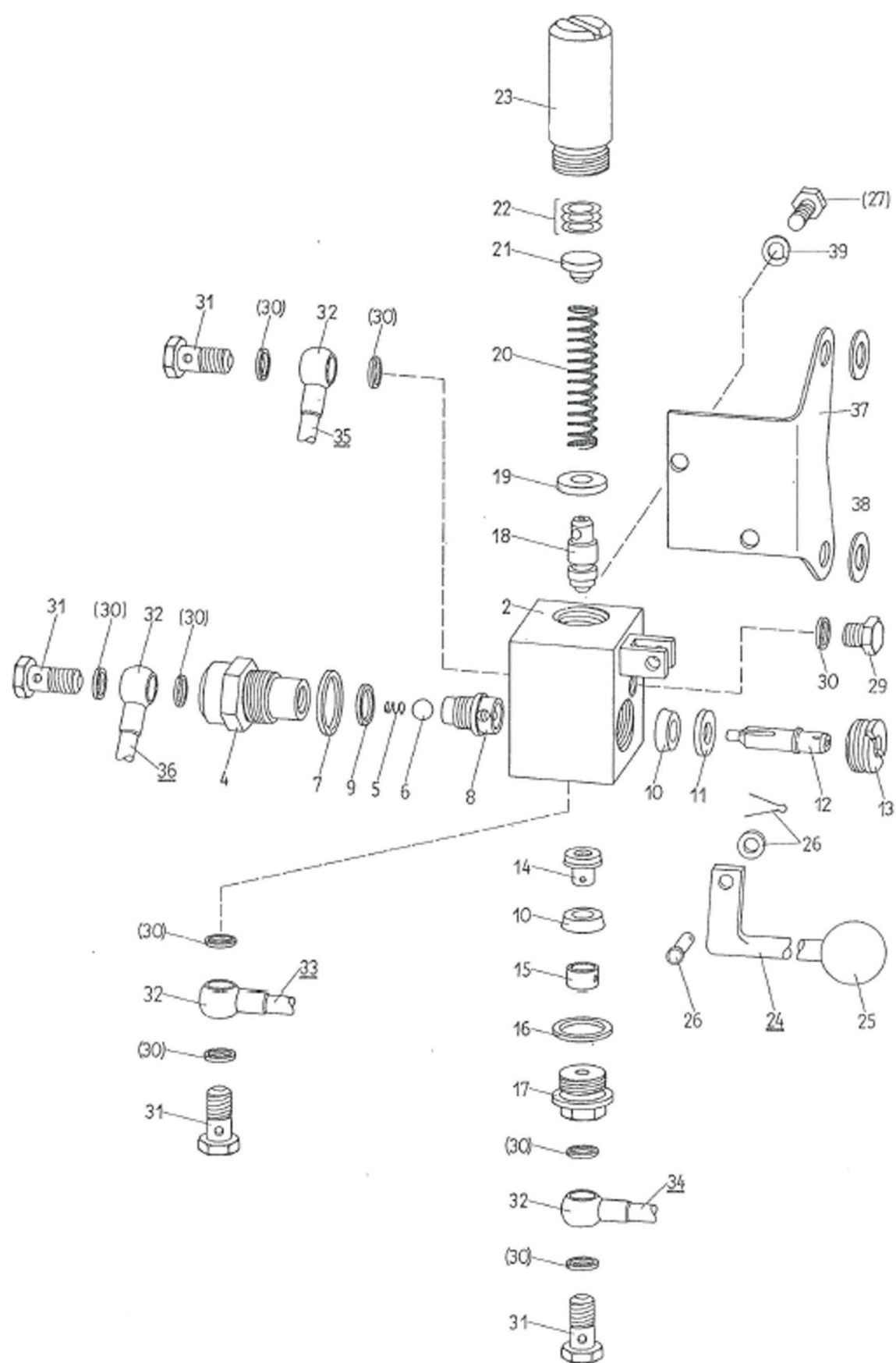


# HANDANLASSVENTIL



\* in Abbildung nicht dargestellt

Pos.	Bezeichnung	NR.
1*	Handanlaßventil kompl.	14.70.00
2	Gehäuse	14.70.01
3*	Einschraubstück kompl.	14.70.02
4	Einschraubstück	14.70.03
5	Feder	17.10.22
6	Kugel	14.70.05
7	Dichtring A 24 x 30 (Kupfer)	3.10.08
8	Führungsbuchse	14.70.07
9	Dichtring A 16 x 20 (Kupfer)	14.70.08
10	Nutringstulpe 10 x 18	14.70.09
11	Anschlagscheibe	14.70.10
12	Druckstange	14.70.12
13	Verschuß-Schraube	14.70.13
14	Ventilsitz	14.70.14
15	Gegenring	14.70.15
16	Dichtring A 22 x 27 (Kupfer)	7.10.11
17	Verschuß-Schraube	14.70.17
18	Steuerkolben mit Ventilkugel	14.70.18
19	Anschlagscheibe	14.70.19
20	Steuerkolbenfeder	14.70.20
21	Federführung	14.70.21
22	Scheibe	14.70.22
23	Federgehäuse	14.70.23
24	Handhebel mit Kugelgriff Pos.25	14.70.26
25	Kugelgriff lose für 14.70.26	14.70.27
26	Bolzen mit Scheibe und Splint	14.70.28
27	Sechskantschraube M 8 x 12	14.70.35
28	Dichtring A 8 x 14 (Kupfer)	5.11.03
29	Verschuß-Schraube AM 12 x 1,5	14.70.37
30	Dichtring A 12 x 16 (Kupfer)	14.70.38
31	Hohlschraube A 6	14.70.39
32	Ringstück B 6	14.70.50
33	Leitung Hand-Anlaßventil zum Luftverteiler	14.50.15
34	Leitung Riegelventil zum Hand-Anlaßventil	14.50.12
35	Leitung Hand-Anlaßventil zur Anlaßklinke	14.50.13
36	Leitung Druckminderer zum Hand-Anlaßventil siehe unter 15.00.00	
37	Befestigungswinkel	14.70.51
38	Scheibe	14.70.52
39	Federring A 8	14.70.53

